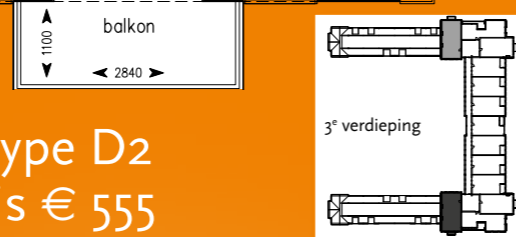
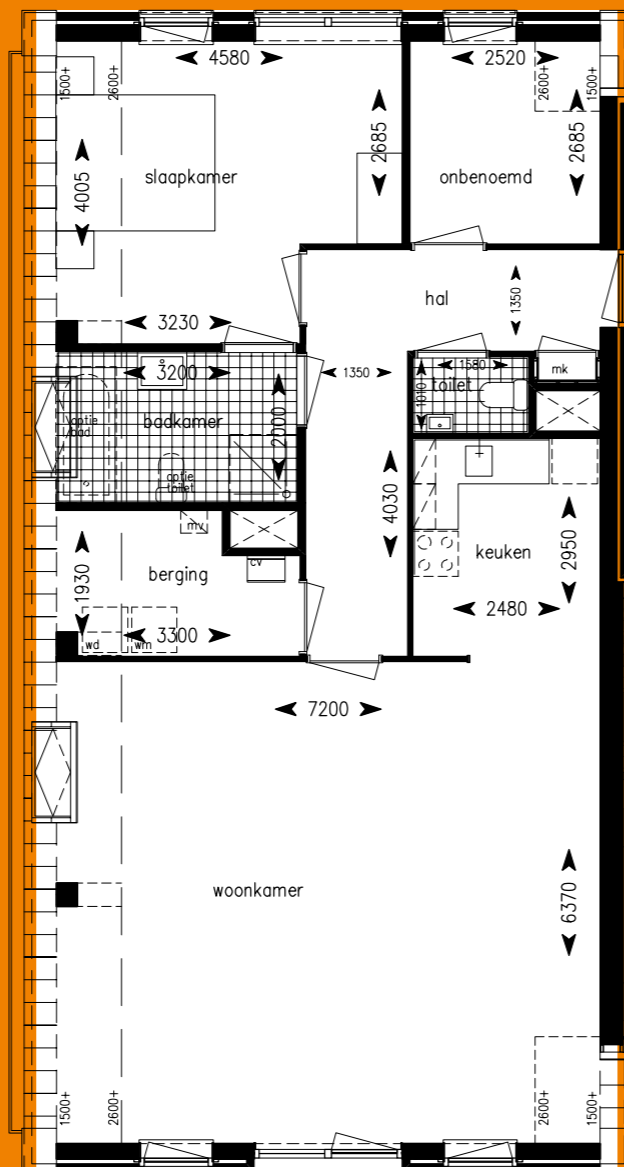


Woningtype D1

Huurprijs € 555
+ € 50 voorschot servicekosten

Van woningtype D1 zijn in totaal zes royale appartementen op de eerste verdieping of tweede verdieping. Het appartement heeft een ruime woonkamer en 2 slaapkamers. In de woonkamer bevinden zich de open keuken en de toegang tot de loggia. De ruime badkamer met douchehoek biedt de mogelijkheid voor een bad en tweede toilet. In de hal bevindt zich een separaat toilet, evenals de berging met de CV-installatie en de aansluitingen voor de wasmachine en droger.



Woningtype D2

Huurprijs € 555
+ € 50 voorschot servicekosten

Van woningtype D2 zijn er 2 royale appartementen op de derde verdieping. Het appartement heeft een ruime woonkamer en 1 slaapkamer en een onbenoemde ruimte. In de woonkamer bevinden zich de open keuken en de toegang tot het balkon. De ruime badkamer met douchehoek biedt de mogelijkheid voor een bad en tweede toilet. In de hal bevindt zich een separaat toilet, evenals de ruime berging, met de CV-installatie en de aansluitingen voor de wasmachine en droger.

SEVENWOLDEN

Joure



- Hoffelijk wonen in het groen
- 12 Prachtige appartementen in hartje Joure
- Aan het park Herema State
- De winkelstraat op steenworp afstand

Meer info

Voor meer informatie kunt u contact opnemen met Accolade. U kunt langskomen in de woonwinkel aan de Merk 11 of telefonisch contact opnemen op telefoonnummer (0515) 48 48 48.

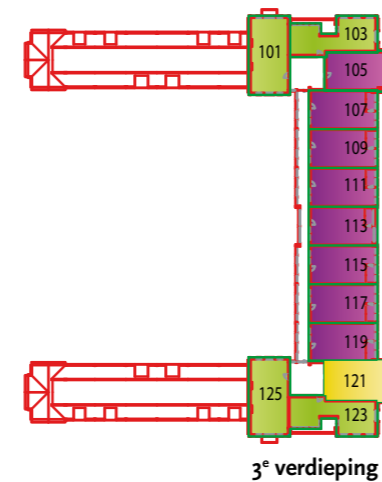
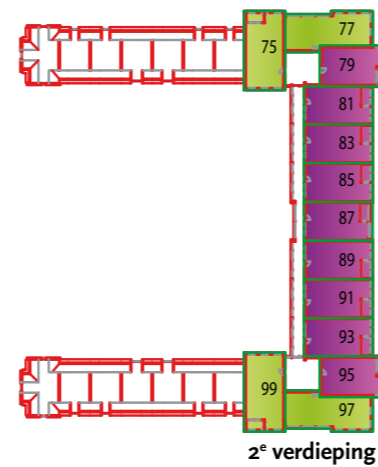
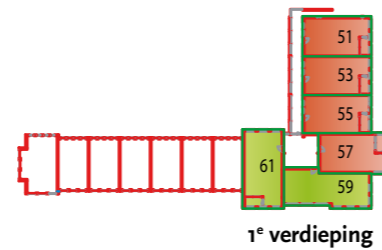
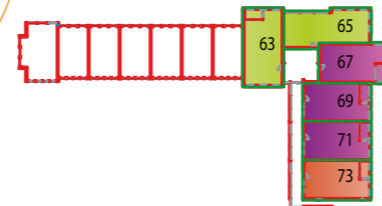
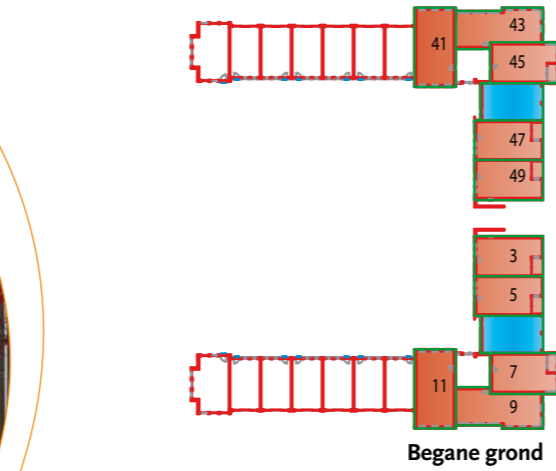
Accolade Joure
De Merk 11 - Joure
T (0513) 48 48 48 - F (0513) 48 48 49
joure@accoladewonen.nl

accolade

helemaal je eigen plek

accolade

helemaal je eigen plek



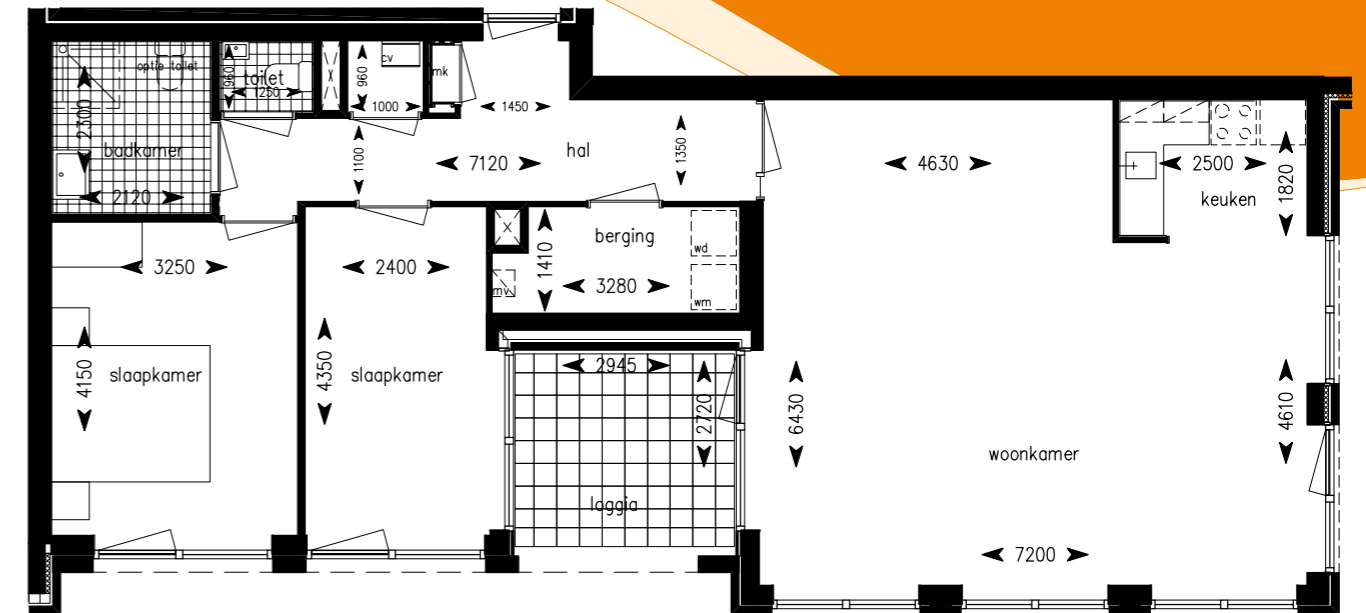
- Hof en Hiem 15
- Theresia 20
- Reguliere verhuur 12
- Reservewoning 1
- Fietsstalling 2

Hoffelijk wonen in het groen

“Hoffelijk wonen in het groen” typeert het prachtige nieuwbouwplan dat Accolade Joure, in samenwerking met Hof en Hiem en Plantein, realiseert op de locatie van de oude school Sevenwolden. Het park Herema State en de winkelstraat liggen op steenworp afstand. Het nieuwbouwplan bestaat uit twee statige hoven met diverse woningtypen, variërend van appartementen tot eengezinswoningen, in huur en koop.

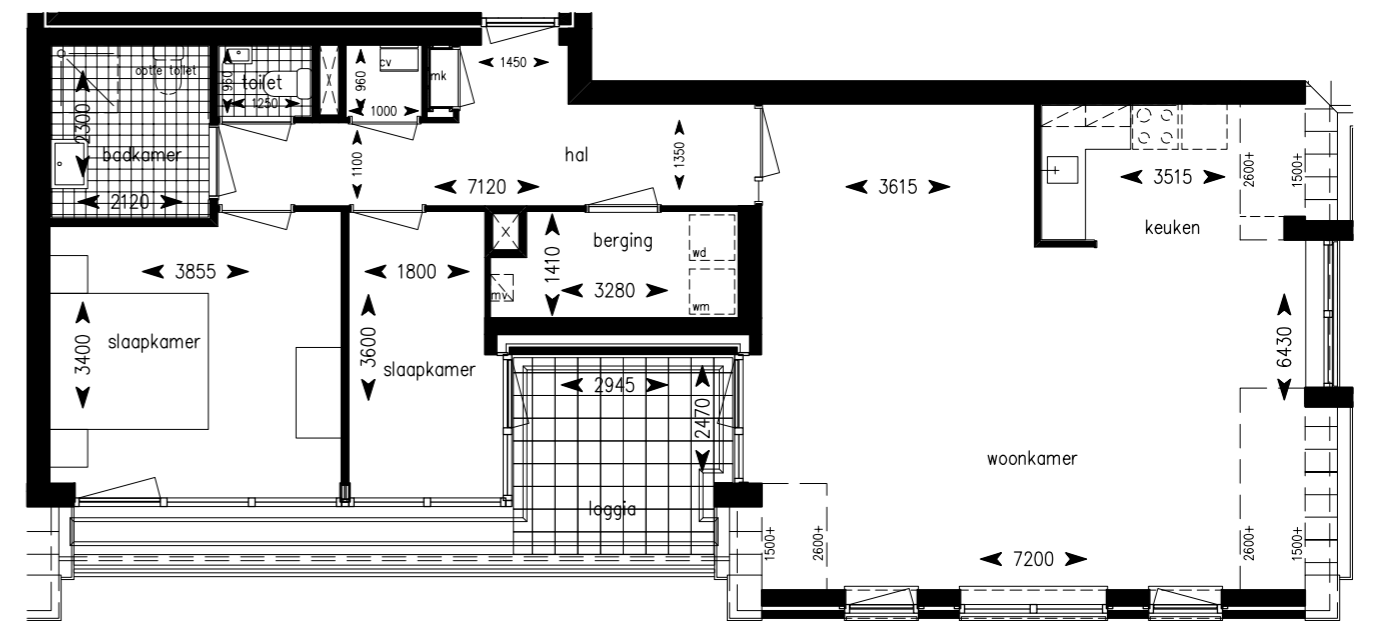
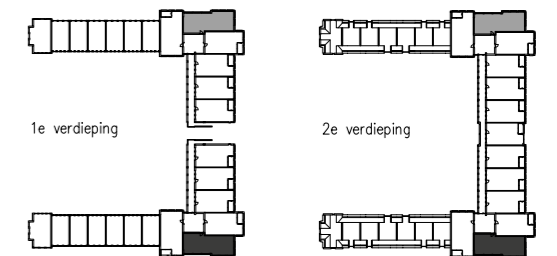
12 appartementen te huur

In het tweede hof worden 12 appartementen aangeboden in de verhuur. Op de tekening kunt u zien welke appartementen dit zijn en de verdeling van de overige appartementen. Het gebouw beschikt over twee liften. Parkeren vindt plaats op het binnenterrein en op de begane grond zijn twee fietsenbergingen en ruimte voor scootmobiel.



Woningtype C1 - Huurprijs € 535 + € 50 voorschot servicekosten

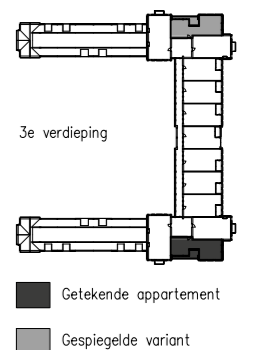
Royaal hoekappartement op de eerste of tweede verdieping. Het appartement heeft een ruime woonkamer en 2 slaapkamers. In de woonkamer bevinden zich de open keuken en de toegang tot de loggia. De badkamer met douchehoek biedt de mogelijkheid voor een tweede toilet. In de hal bevindt zich een separaat toilet, evenals de CV-ruimte en berging met de aansluitingen voor de wasmachine en droger.



Woningtype C2 - Huurprijs € 535 + € 50 voorschot servicekosten

Royaal hoekappartement op de derde verdieping. Het appartement heeft een ruime woonkamer en 2 slaapkamers. In de woonkamer bevinden zich de open keuken en de toegang tot de loggia. De badka-

mer met douchehoek biedt de mogelijkheid voor een tweede toilet. In de hal bevindt zich een separaat toilet, evenals de CV-ruimte en berging met de aansluitingen voor de wasmachine en droger.



■ Getekende appartement
■ Gespiegelde variant